



L'ARRIÈRE-BAR

LE SYSTÈME DE BARS MOBILES POUR LES SALONS, LA PROMOTION ET L'ACCUEIL.
MODULABLE. DURABLE. SOPHISTIQUÉ.

Modulable
Durable
Fiable

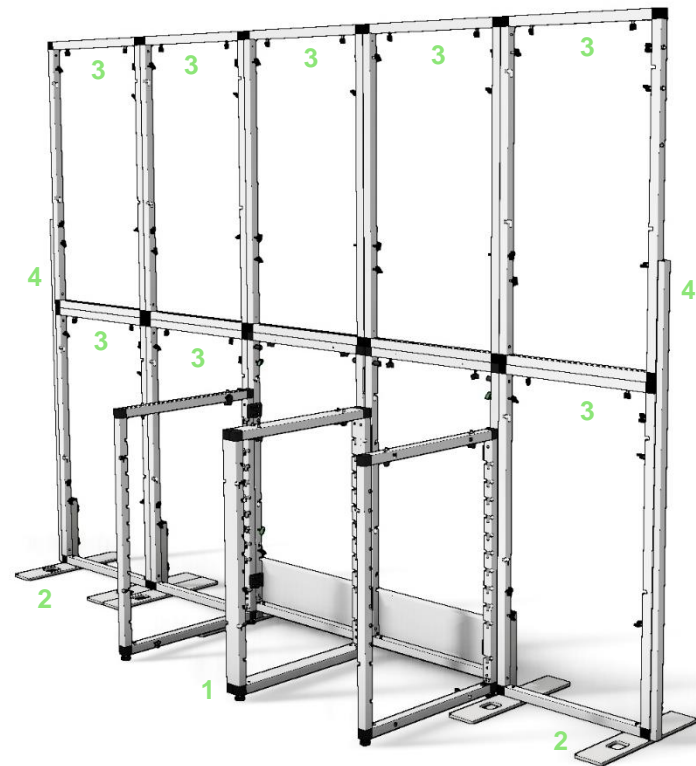
Paroi arrière

La base de la cloison arrière est constituée de pieds de support du cadre arrière (2), auxquels les cadres arrière (3) sont fixés. Les cadres arrière peuvent être assemblés verticalement et horizontalement pour créer des surfaces plus grandes. Divers revêtements et surfaces de présentation permettent des conceptions personnalisées.

Deux cadres arrières montés l'un sur l'autre créent un espace de 600 mm x 2170 mm. Les cloisons arrière G-Rack offrent une possibilité d'ajuster leur largeur jusqu'à 600 mm. Sur les côtés, les barrettes latérales (4) concluent le mur arrière et connectent les cadres arrière supérieurs et inférieurs.

Assemblage du mur arrière sur des cadres de base

Pour construire un mur arrière avec un espace de stockage, les cadres du mur arrière sont montés sur des supports de base (1) G-Rack.



- 1 G-Flexx Support de base
- 2 Support du cadre arrière
- 3 Cadre arrière
- 4 Appliques latérales



Revêtements du mur arrière

Les revêtements du mur arrière (5,6) sont fixés aux cadres arrière sans outils formant ainsi le mur arrière.

Surfaces de présentation / Étagères

Des points de fixation dans les revêtements permettent un maintien des surfaces de présentation éclairées (8,9). Une surface de présentation éclairée supplémentaire peut être insérée sur le plan de travail (12).

Revêtements de cadre

Le revêtement du cadre de base (7) comble l'espace entre le plan de travail (16) et le cadre du mur arrière. L'espace de stockage est dissimulé par des panneaux latéraux/avants (17) ou des portes coulissantes G-Rack (18).

Auvent / Cadre pour lampe

Deux bras de lampe (15) sont montés à l'arrière des cadres. Ils permettent de suspendre des lampes.

Bannières latérales

Des bannières (11) jusqu'à 80 cm de large peuvent être insérées sur les côtés du mur arrière. Des bannières peuvent aussi être insérées entre les éléments du mur arrière.

Branding

Les bannières et les revêtements peuvent être imprimés. Le porte logo (14) peut être suspendu en haut du mur arrière.

Emballage

Les éléments de l'arrière bar sont emballés dans des sacs rembourrés. Un sac peut contenir 2 cadres de mur arrière et jusqu'à 4 revêtements. Des sacs d'emballage sont également disponibles pour d'autres pièces.



- 5 Revêtement sans fraisage
- 6 Revêtement avec fraisage
- 7 Revêtement du cadre
- 8 Étagère du cadre arrière
- 9 Étagère à bouteilles
- 10 Porte bannière
- 11 Bannière latérale
- 12 Étagère à bouteilles surélevée
- 13 Logo de la marque 600 x 400
- 14 Logo de la marque 600 x 230
- 15 Cadre de lampe 1200
- 16 Plan de travail
- 17 Panneau latéral/avant
- 18 Porte coulissant



Revêtement de mur
arrière sans fraisage
(Réf. xx-bfc1-)



Revêtement de mur
arrière avec fraisage
(Réf. xx-bfc2-)

Étagère à bouteilles
(Réf. xx-bs-)



Revêtement de mur
arrière avec fraisage
(Réf. xx-bfc2-)

Étagère du cadre arrière
(Réf. xx-bfs2-)

Étagère à bouteilles
(Réf. xx-bs-)



Revêtement de mur
arrière avec fraisage
(Réf. xx-bfc2-)

Étagère à bouteilles
(Réf. xx-bs-)



Revêtement de mur
arrière avec fraisage
(Réf. xx-bfc2-)

Étagère du cadre arrière
(Réf. xx-bfs2-)

Revêtements de mur arrière

Matériau: Aluminium 1,5 mm, thermolaqué.

Lors du transport et de l'assemblage, les revêtements restent fixés aux cadres arrière.

Les revêtements du mur arrière peuvent être changés si des couleurs différentes, des surfaces de présentation ou une personnalisation sont nécessaires. Des points de fixation dans les revêtements permettent une installation sans outils des étagères murales éclairées et des étagères à bouteilles.

Par défaut, des grilles prédéfinies sont disponibles pour le placement des surfaces de présentation aux points de fixation, mais d'autres configurations peuvent être fabriquées sur demande.

Couleurs standards des panneaux: Noir RAL 9005, Blanc RAL 9016.

Des couleurs spéciales selon le nuancier RAL sont disponibles ainsi que des découpes en vinyle ou un laminage avec des films imprimés numériquement.

Emballage

Les cadres arrière avec leurs revêtements sont emballés dans des sacs rembourrés (Réf. xx-bag8).

Un sac peut contenir 2 cadres de mur arrière avec jusqu'à 4 revêtements ou jusqu'à 8 revêtements sans cadres.

Étagères

(Réf. xx-bfs2-)

Matériau: Aluminium 1,5 mm, thermolaqué.

Étagère en forme de boîte avec éclairage LED blanc chaud 230V dirigé vers l'intérieur et vers le haut.

Dimensions externes: L x H x P = 390 x 350 x 120 mm.

Dimensions internes: L x H x P = 330 x 290 x 120 mm.

Couleurs standard pour le cadre et le panneau arrière:

Noir RAL 9005, Blanc RAL 9016

Des couleurs personnalisées selon RAL sont disponibles.

Fixée aux points de montage du revêtement du mur arrière sans outils.

Position: dans la moitié supérieure du revêtement du mur arrière.

Option d'emballage: Sac 7, Réf. xx-bag7.



Étagères à bouteilles

(Réf. xx-bs-)

Matériau: Aluminium 1,5 mm, thermolaqué et polycarbonate.
Étagère avec surface en polycarbonate transparent, équipée d'un éclairage LED blanc chaud 230V dirigé vers le haut et vers le bas.

Dimensions externes: L x H x P = 596 x 80 x 140 mm.

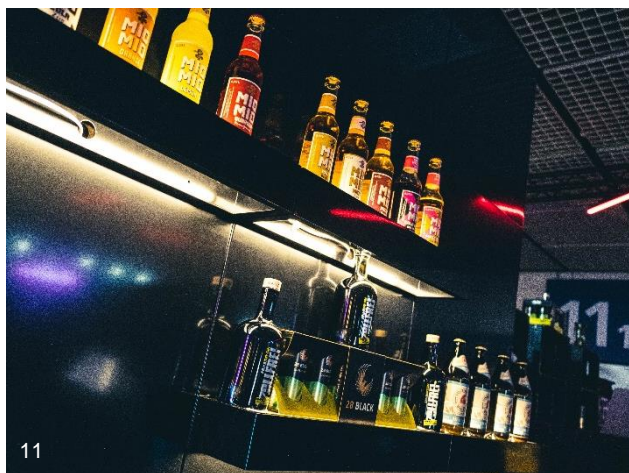
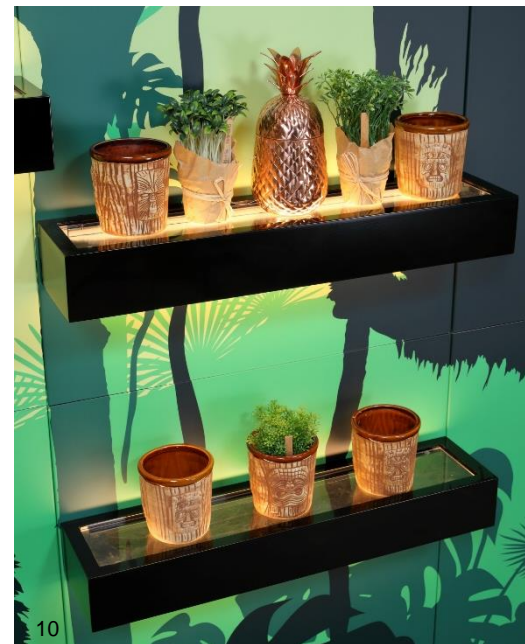
Couleurs standard pour l'étagère à bouteilles:

Noir RAL 9005, Blanc RAL 9016

Des couleurs personnalisées selon RAL sont disponibles.
Fixée aux points de montage du revêtement du mur arrière sans outils

Position: jusqu'à 3 étagères à bouteilles possibles par panneau de mur arrière.

Option d'emballage: Sac 7, Réf. xx-bag7.



Étagère à bouteilles surélevée

60 cm (Réf. xx-eps-600-)

120 cm (Réf. xx-eps-1200-)

Matériau: Aluminium 1,5 mm, thermolaqué et polycarbonate.
Surface de présentation avec plaque supérieure éclairée en polycarbonate.

Dimensions externes: L x H x P = 600 x 252 x 300 mm et
1200 x 252 x 300 mm

Conception en 3 pièces, avec 2 cadres de support fixés sans outils.
Surface supérieure éclairée par des LED RGB.

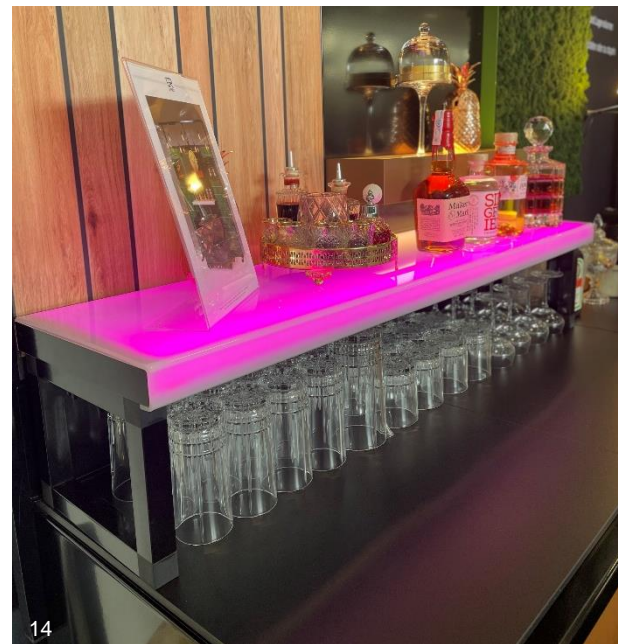
L'éclairage peut être synchronisé avec les lumières LED au devant
du bar.

Couleurs standard pour la surface supérieure : blanc laiteux.

Couleurs standard pour les cadres de support : Noir RAL 9005,

Blanc RAL 9016

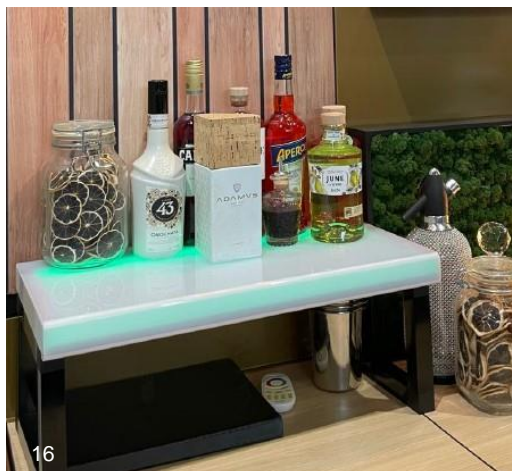
Option d'emballage: Sac 5, Réf. xx-bag5.



14



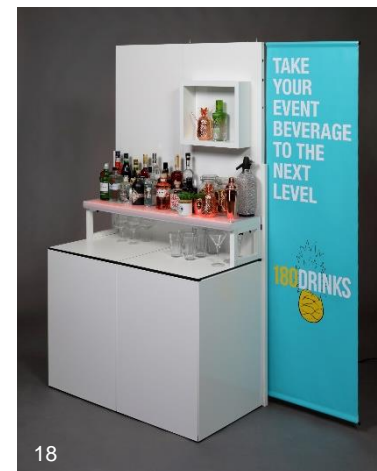
15



16



17



18

Panneaux

Panneaux

Matériau: Aluminium, thermolaqué.

L'espace entre le plan de travail et le cadre du mur arrière peut être fermé avec un cache de cadre de base Réf. xx-fc-.

Matériau: Aluminium, thermolaqué, H x L = 600 x 200 mm.

Option d'emballage: Sac 10, Réf. xx-bag10.

L'espace de stockage dans les cadres de base peut être fermé avec des panneaux avant/latéraux Réf. xx-sc-.

Matériau: Aluminium, thermolaqué, H x L = 600 x 860 mm.

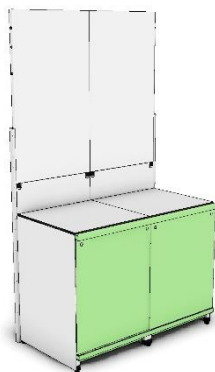
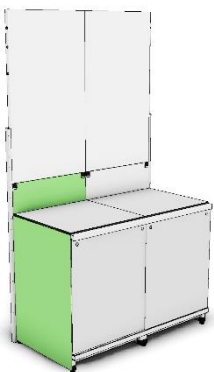
Option d'emballage: Sac 3, Réf. xx-bag3.

Pour un accès rapide à l'espace de stockage, nous recommandons notre jeu de portes coulissantes Réf. fx-sd- (G-Flexx) et rx-sd- (G-Raxx).

Matériau : Aluminium, thermolaqué, PVC. L x H = 1200 x 786 mm.

Option d'emballage: Sac 5, Réf. xx-bag5 et Sac 7, Réf. xx-bag7.

Le jeu de portes coulissantes est également disponible avec serrure.



19

portes coulissantes

cache cadre
de base

panneaux avant/latéraux

Auvent / Cadre pour lampe

Auvent / Cadre pour lampe Réf. xx-bflf-1200-

Matériau: Aluminium, thermolaqué.

Couleurs standard pour les bras de lampe et le niveau :
Noir RAL 9005, Blanc RAL 9016

Des couleurs personnalisées selon le nuancier RAL sont disponibles.

Deux bras de lampe sont montés à l'arrière des cadres du mur arrière.

Les bras de lampe soutiennent un poids qui permet de suspendre des lampes.

Le cadre peut être monté à 2 hauteurs différentes.

Option d'emballage : Sac 5, Réf. xx-bag5.

Largeur = 1200 mm.



Personnalisation

Les revêtements peuvent être entièrement laminés avec des films imprimés ou recevoir des découpes en vinyle.
Le porte logo peut être suspendu en haut du mur arrière.

Porte logo

Matériau : Aluminium, thermolaqué.

L x H : 600 x 400 mm (Réf. xx-bfbs1-) et
600 x 230 mm (Réf. xx-bfbs3-).

Couleurs standards: Noir RAL 9005,
Blancs RAL 9016.

Des couleurs personnalisées sont possibles.
Découpe en vinyle ou lamination complète
avec film possible.



Bannière latérale

Bâche en PVC, imprimée numériquement, B1 (selon DIN 4102-1,
DIN EN 13501)

Largeur 600 mm (Réf. xx-bb1-600) ou
Largeur 800 mm (Réf. xx-bb1-800).

Des bannières jusqu'à 80 cm de large peuvent être utilisées sur
le côté gauche et droit du mur arrière.

Un support de bannière (Réf. xx-bfbh) est nécessaire pour le
montage.

Pour les murs arrière autoportants, des bannières peuvent
également être utilisées pour couvrir de plus grands espaces.



VOUS AVEZ DES QUESTIONS ?

Contact

Kay Muhlack

📞 **(+49) 431 – 648 06 0**

✉ **info@g-rack.de**

IMAGE SOURCES

- p. 2: Christoph Edelhoff
- p. 5: Christoph Edelhoff (3, 4, 5, 7, 8)
- p. 6: Christoph Edelhoff (9, 10, 13), Gebr. J. & M. Ziegler GmbH (12)
- p. 7: Christoph Edelhoff (15, 17, 18)
- p. 8: Christoph Edelhoff (19)
- p. 9: Christoph Edelhoff (20, 21, 23)
- p.10: Christoph Edelhoff (25, 26), Sebastian Weimar (27)

