



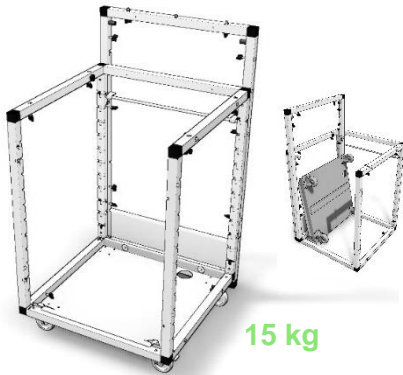
FRONTBAR



**DAS MOBILE BAR-SYSTEM FÜR MESSEN,
PROMOTION UND HOSPITALITY.
MODULAR. NACHHALTIG. DURCHDACHT.**



G-Flexx oder G-Raxx?



G-RAXX

G-Raxx Grundmodule sind feste Gestelle mit 600mm Breite. Der Frontrahmen nimmt das Bartop auf und wird im Gestell eingehängt und fixiert. Ohne Frontrahmen kann G-Raxx als Tischmodul genutzt werden. Für den Transport bleiben die Module verbunden oder werden auf- oder ineinander gestapelt.



G-FLEXX

Das G-FLEXX Grundmodul ist ein faltbares Gestell für minimales Transportvolumen mit 1200 mm Breite. Mit wenigen Handgriffen lassen sich die Grundmodule zu kleinen Packstücken platzsparend zusammenlegen. G-Flexx Gestelle enthalten bereits den Frontrahmen, der das Bartop aufnimmt.

Alle Gestelltypen lassen sich kombinieren!



G-FLEXX MINI

Das Grundmodul G-FLEXX MINI ist unser kleinstes faltbares Grundgestell. G-Flexx Mini kann selbständig eingesetzt werden oder erweitert Bar oder Rückwand um 600 mm.

G-Flexx und G-Flexx Mini sind nur mit höhenverstellbaren Füßen erhältlich. G-Raxx Module können zusätzlich mit Rollen ausgestattet werden.



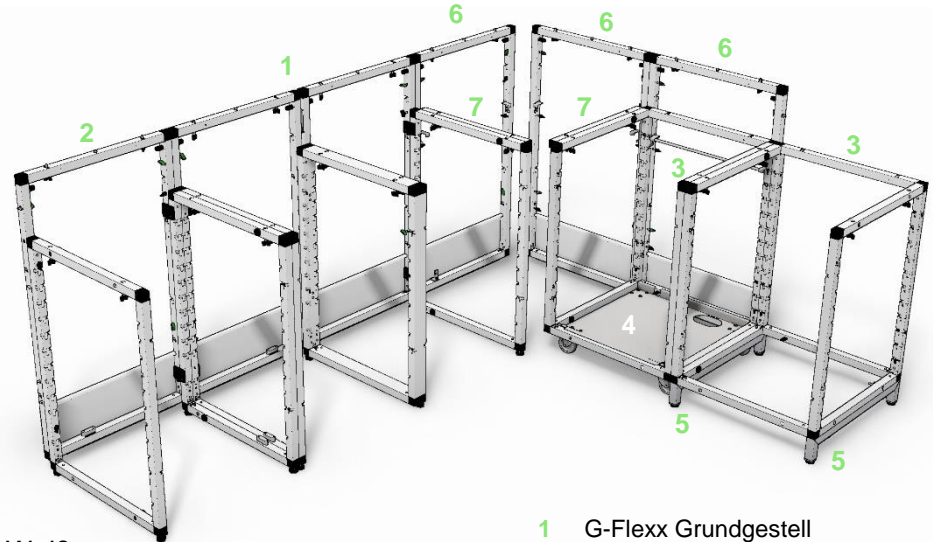
Modular
Nachhaltig
Langlebig

Die Basis der Bar bilden die miteinander kombinierbaren Grundgestelle G-Flexx, G-Flexx Mini oder G-Raxx. Für größere Baraufbauten lassen sich Grundgestelle durch integrierte Schrauben werkzeuglos verbinden. So lassen sich Bartresen mit wenigen Handgriffen in verschiedenen Größen auch in U- oder L-Form zusammenstellen. G-Rack Grundgestelle und Ausstattungskomponenten ermöglichen die Veränderung von Größen in Schritten von 600 mm. Verschiedene Verkleidungen und Ausstattungen ermöglichen individuelle Designs und Funktionen.

Farben & Branding

Grundgestelle und Arbeitsplatten sind immer Schwarz oder Weiß. Verkleidungsteile, Schilder und Banner können mit unterschiedlichen Farben und Brandings versehen werden. Durch den Wechsel weniger Teile wird Branding und Design der Bar verändert.

Sämtliches Zubehör von G-Rack wird in die Gestelle nur eingehängt, eingeschoben oder mit integrierten Flügelschrauben fixiert. Der Auf- / Umbau von G-Rack Modulen erfordert kein Werkzeug, bei G-Rack gibt es keine losen Schrauben!



- 1 G-Flexx Grundgestell
- 2 G-Flexx Mini Grundgestell
- 3 G-Raxx Grundgestell
- 4 G-Raxx Rollenplatte
- 5 G-Raxx Sockelelement
- 6 G-Raxx Frontrahmen
- 7 Adapterrohr Eckarbeitsplatte



Bartops

G-Rack Bartops sind in verschiedenen Längen erhältlich. Schienen unter dem Bartop halten Branding oder Beleuchtung.

Bartop Zubehör

Tablare erweitern das Bartop ergonomisch in Richtung Arbeitsbereich.

LED-Lampen unter dem Bartop leuchten die Front an oder beleuchten den Arbeitsbereich.

Zubehör zwischen Arbeitsplatte und Bartop

Köcherboard und Einhängetablar schaffen zusätzliche Organisationsebenen über der Arbeitsplatte.

Arbeitsplatten / Worktops

Verschiedene Typen von Arbeitsplatten erlauben unterschiedliche Arbeitsplatzkonfigurationen. Arbeitsplatten sind mit 4 Flügelschrauben am Grundgestell fixiert, so können die Worktops und Positionen schnell getauscht werden.

Zubehör für Arbeitsplatten

Ausschnitte in Arbeitsplatten nehmen die G-Rack Wasserstation auf und GN-Behälter und anderes Zubehör.

Zubehör im und am Gestell

Speedracks können seitlich oder entlang des Arbeitsbereiches eingesetzt werden.

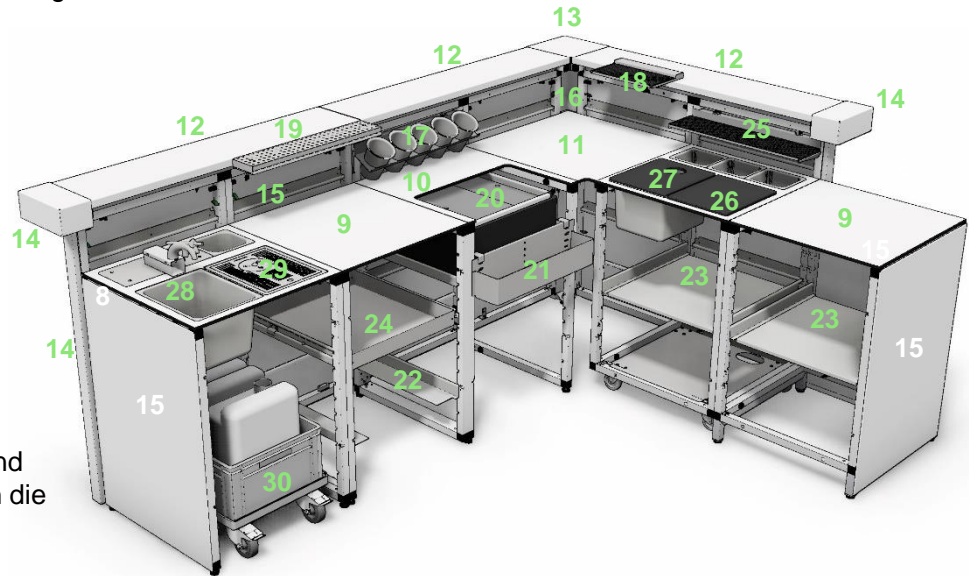
Mit Schubläden, Einlegeböden oder Schienen kann der Stauraum in den Untergestellen organisiert werden.

Verkleidungen

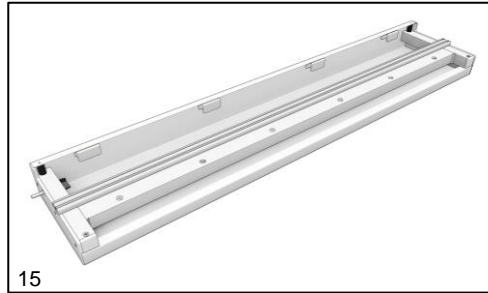
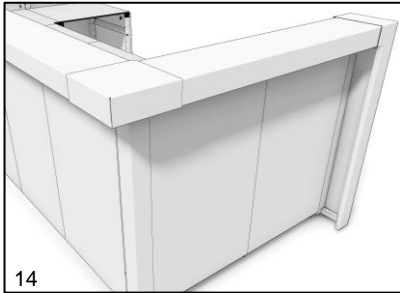
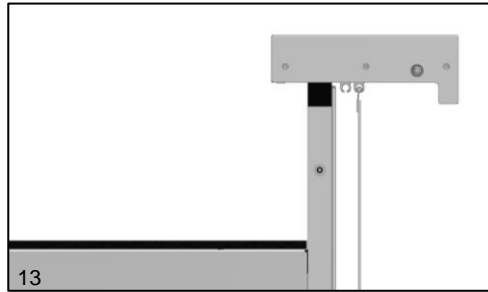
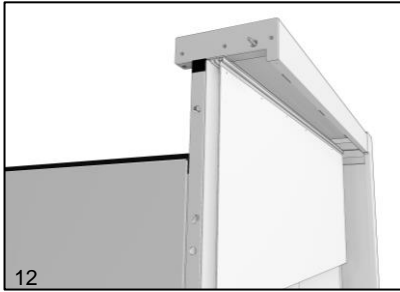
Front- und Seitenverkleidungen verkleiden die Bar und verschließen die Grundgestelle.

Seitenapplikationen schließen das Bartop und die Bar seitlich ab. Eckprofil- und Eckkappe bilden die Ecke einer Winkelbar.

Bars können auch in L- oder U-Form aufgebaut werden und abgesenkte Bereiche haben.



- | | | | |
|----|--------------------------|----|-----------------------------|
| 8 | Worktop 2-2 | 20 | Eisbox mit Schiebedeckel |
| 9 | Worktop 2-1 | 21 | Speedrack |
| 10 | Worktop 2-5 | 22 | Fachbodenträger |
| 11 | Eckarbeitsplatte | 23 | Fachbodenset |
| 12 | Bartop 1200 | 24 | Auszug |
| 13 | Eckkappe | 25 | Einhängetablar |
| 14 | Seitenapplikation 4 & 5 | 26 | Schneidebrett |
| 15 | Front-/Seitenverkleidung | 27 | Schneidebrett mit Öffnung |
| 16 | Eckprofil vertikal | 28 | Wasserstation Basis-Set |
| 17 | Köcherboard + Köcher | 29 | Druckspüle mit Abtropfblech |
| 18 | Bartop Tray | 30 | Eurobox mit Rollenplatte |
| 19 | Bartop Extension | | |



Bartop

Das Bartop besteht aus einer Aluminium-Rohrkonstruktion mit einer Auflage aus pulverbeschichtetem Aluminiumblech.

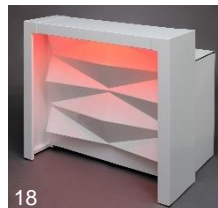
Standard Bartoplängen sind 600, 1200 und 1800 mm. Die Standard Bartoptiefe ist 235 mm. Bartops können seitlich miteinander verbunden werden.

Am Ende der Bar wird das Bartop durch Seitenapplikationen eingefasst und in einem Winkel aufbau verbindet eine Eckkappe 2 Bartops. Die Unterseite des Bartops hat Gewindebuchsen für die Befestigungsschrauben in den Grundgestellen und 2 Kederschielen, die Banner oder Schilder aufnehmen. Vorne unten am Bartop sind Klammernaufnahmen für LED-Leuchten, die die Barfront anleuchten.

Customizing / Sonderausführungen:

Bartops können auch in anderen Längen oder Tiefen und in anderen Materialien hergestellt werden.

Bartoplängen geben vor, in welchen Größen sich die Bar aufbauen lässt. Mit einem 180 cm Bartop ist ein Aufbau einer Bar in 180 cm Breite möglich. Mit einer Kombination von 60 cm + 120 cm Bartop sind die Aufbaubreiten 60 cm / 120 cm / 180 cm möglich.



16

17

18

19

20

21

22

Bartop Zubehör

Tablare erweitern das Bartop ergonomisch in Richtung Arbeitsbereich.

Das Bartoptray wird am Bartop angeklemt und kann seitlich verschoben werden. Ein Teil liegt auf dem Bartop auf und ein Teil ragt über das Worktop und verringert ergonomisch den Abstand zur Bartopenebene. 2-teilig, Material: polierter Edelstahl / Gummimatte
Maße: B x T = 315 x 206 mm.

Die Bartop Extension wird zwischen 2 Grundgestellachsen am Bartop angeklemt, ist bündig mit der Bartop Fläche und steht über den Arbeitsbereich.

3-teilig, Material: Halter aus pulverbeschichtetem Aluminium, Wanne aus Edelstahl, Tropfblech aus Edelstahl, Maße: B x T = 600 x 100 mm

Das Worktop Light wird in die Unterseite des Bartops eingesteckt und beleuchtet einen Teil des Arbeitsbereiches, Länge: 280 mm
Es ist nicht kombinierbar mit der Bartop Extension.

Die LED-RGB Lichtleiste wird unter dem Bartop eingehängt. Die mitgelieferte Fernbedienung ermöglicht Farbwechsel im RGB-Bereich. Diese dimmbare RGB-Lichtleiste ist für Bartops einer Breite von 600 und 1200 mm verfügbar.

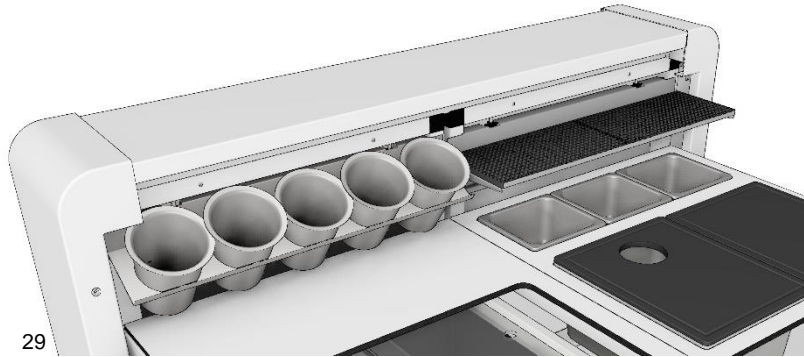
Die LED-Lichtleiste ist eine warmweiße Frontbeleuchtung, die nicht dimmbar ist. Diese Lichtleiste wird unterhalb vom Bartop eingehängt und ist für Bartops einer Breite von 600 und 1200 mm verfügbar.

Banner und Schilder werden in Kederschienen eingeschoben, die an der Unterseite des Bartops montiert sind. Mehr hierzu im Kapitel „Branding“.



Zubehör zwischen Arbeitsplatte und Bartop

Nimmt Kleinteile auf Organisationsebenen über der Arbeitsplatte auf.



Das Köcherboard wird an Aufhängepunkten an den Grundgestellen eingehängt und nimmt bis zu 5 Edelstahlköcher auf.

Die Köcher nehmen diverse Kleinteile auf. Stirrer, Halme, Früchte, Kräuter oder Bartools sind so gut organisiert immer schnell im Zugriff. mehrteilig, Material: Edelstahl (Köcherbecher poliert)

Maße: B x T x H = 533 x 115 x 93 mm

Das Einhängetablar schafft zusätzliche Organisationsfläche über der Arbeitsplatte. Auf dem Edelstahlregal mit Gummimatte lassen sich diverse Bartools abstellen oder ablegen.

Material: Edelstahl / Gummimatte

Maße: B x T = 600 x 160 mm.

Je kleiner die Bar ist, desto nützlicher sind zusätzliche Ebenen zur Organisation des Arbeitsbereiches.



Arbeitsplatten können in der Position schnell verändert werden.
600 x 600 mm Arbeitsplatten bieten maximale Flexibilität!

Arbeitsplatten / Worktops

Verschiedene Arbeitsplatten erlauben unterschiedliche Arbeitsplatzkonfigurationen.

Material: HPL 10 mm, schwarz oder weiß, schwerentflammbar B1 Qualität: hygienisch, hochbelastbar, stoß- und wasserfest.

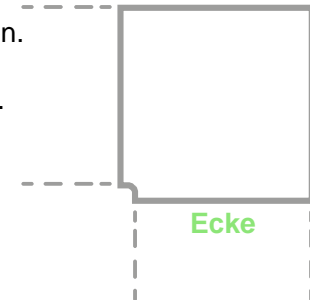
Die Unterseite der Worktops hat Gewindebuchsen für die Befestigungsschrauben in den Grundgestellen.

Standardformate: 600 x 600 mm oder 1200 x 600 mm und 650 x 650 mm für die Eckarbeitsplatte.

Ausschnitte in Arbeitsplatten nehmen Zubehör wie Wasserstation, Schneidbretter und GN-Behälter auf.

Öffnungen in Arbeitsplatten ermöglichen den Zugriff auf Zubehör im Gestell.

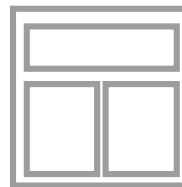
Sondermaße und Sonderausschnitte nach Vorgabe sind kurzfristig möglich. Sonderfarben sind mit längeren Vorlaufzeiten ebenfalls möglich.



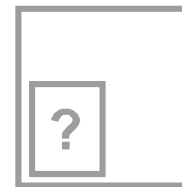
1-1



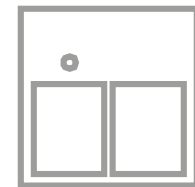
2-1



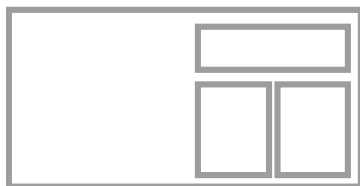
2-2



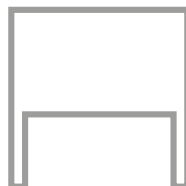
2-3



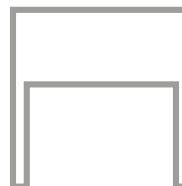
2-3



1-3



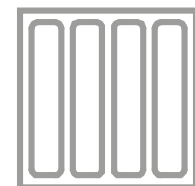
2-4



2-5



2-9



2-6

Zubehör Arbeitsplatten / Worktops

Wasserstation, Schneidbretter und GN-Behälter werden in Ausschnitte in den Arbeitsplatten eingesetzt. Öffnungen in Arbeitsplatten ermöglichen Zugriff auf Zubehör im Gestell darunter.



Zubehör im und am Gestell

Speedracks können seitlich oder vorne am Grundgestell eingesetzt werden.

Mit Schubladen, Fachböden oder Fachbodenträgern kann der Stauraum in den Untergestellen organisiert werden.

Die Elemente können im Raster von 58 mm in der Höhe verstellt werden.

Das Fachbodenset besteht aus 2 Fachbodenträgern und einem Edelstahl Fachboden. Die Fachbodenträger tragen auch ohne Fachboden Gläserkörbe.

Die Schubladen sind Vollauszüge und nehmen Kleinteile oder 500 x 500 mm Gläserkörbe auf und sind bis 50 kg belastbar.

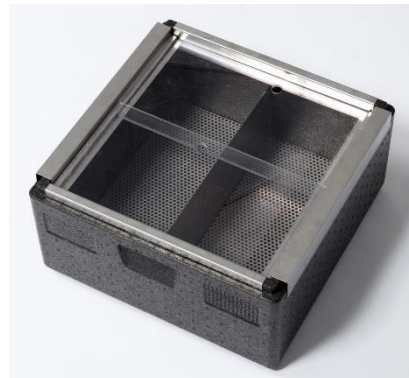
Eisboxen mit und ohne Schiebdeckelset können in Schubladen eingestellt oder auf Fachböden gestellt werden.



37: Fachbodenset (Art.-Nr. xx-zb7.8)
Fachbodenträger (Art.-Nr. xx-zb7)



38: Speedrack (Art.-Nr. xx-zb10)
Auszug (Art.-Nr. xx-zb5.1)



39: Eisbox mit Schiebdeckelset
(Art.-Nr. xx-zb14.2)



40: Eisbox mit Schiebdeckelset
(Art.-Nr. xx-zb14.2)

Zubehör im und am Gestell

Speedrack (44, 45)

Auszug (42, 43)

Fachbodenset (41, 43, 45)

Fachbodenträger (41, 44)



41



42



43



44



45

Verkleidungen

Fronten / Seitenflächen / Rückseiten

Front- / Seitenverkleidung

Format: Höhe 860 mm, Breite 600 mm.

Material: pulverbeschichtetes Aluminium. Rückseitige Edelstahl Einhängeschiene ermöglichen Einhängung in G-Rack Grundgestelle. **Standardfarben sind Schwarz RAL 9005 und Weiß RAL 9016.** Über 200 weitere Farbtöne nach RAL Classic sind möglich. Die Verkleidungen können partiell mit Plotfolien oder auch ganzflächig mit bedruckten Folien versehen werden oder auch aus anderen Materialien hergestellt werden.

Die niedrigere **Seiten-/Frontverkleidung** kann G-Rack Module von **allen 4 Seiten verkleiden.**

Wird diese Verkleidung für die erhöhte Barfront eingesetzt, so bleibt der Sockel des Grundgestells zu sehen.

Der Einsatz dieser Verkleidung ermöglicht Farbunterschiede zwischen Verkleidung und Sockel in der Front.



Verkleidungen Fronten

Mit den höheren Frontverkleidungen spielt es keine Rolle mehr, welche Farbe ein Grundgestell hat, denn das Sockelblech an der Front wird komplett verdeckt.

Frontverkleidung

Format: Höhe 1040 mm, Breite 600 mm.

Material: pulverbeschichtetes Aluminium. Rückseitige Edelstahl Einhängeschiene ermöglichen Einhängung in G-Rack Grundgestelle. **Standardfarben sind Schwarz RAL 9005 und Weiß RAL 9016.** Über 200 weitere Farbtöne nach RAL Classic sind möglich. Die Verkleidungen können partiell mit Plotfolien oder auch ganzflächig mit bedruckten Folien versehen werden oder auch aus anderen Materialien hergestellt werden.

Die höhere **Frontverkleidung** kann **nur an der erhöhten Barfront** eingesetzt werden und deckt auch den Sockel des Grundgestells mit ab.

Dies ermöglicht eine komplette Farbveränderung der Barfront ohne andersfarbigen Sockel, ohne die Fuge zum Sockel ist die Wirkung etwas schlichter und Branding und Motive reichen bis zum Boden.



Verkleidungen Seitenapplikationen

Die Seitenapplikationen schließen das Bartop und die Seite des Grundgestelles am Abschluss der Bar ab.

Die Seitenapplikationen 1, 2 und 3 reichen bis zum Fußboden und stehen so weit vor die Barfront, wie das Bartop.

Optisch ergibt sich so eine Rahmung der Barfront. Die Seitenapps 1-3 erhöhen die Standfestigkeit der Bar noch einmal.

Die Seitenapplikation 4 ist eine Kappe, die das Ende des Bartops abdeckt. Die Seitenapp 5 ist ein Rohr und deckt Verbindungsschrauben und Bohrungen an der Seite des Grundgestells ab.

Die Kombination aus Seitenapp 4+5 wird benötigt, wenn in der Barfront flächenbündig ein Wechsel von erhöhter Barfront zur Arbeitsplattenebene erfolgt.

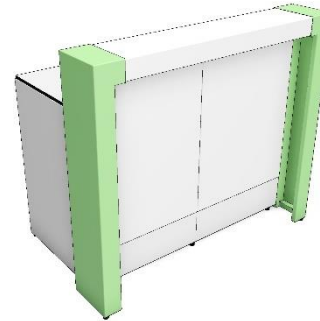
Seitenapp 4 und 5 können bei beim Transport an Bartop und Grundgestell bleiben.

Setzt man andere Farben für die Seitenapps ein, erzielt man interessante Farbakzente an der Barverkleidung.

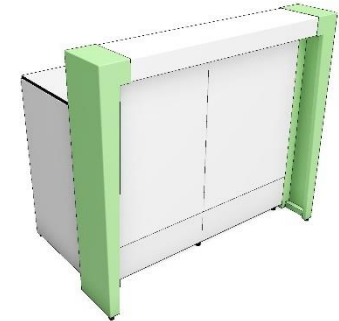
Material: pulverbeschichtetes Aluminium. Integrierte Gewinde ermöglichen Verschraubung in G-Rack Grundgestelle.

Standardfarben sind Schwarz RAL 9005 und Weiß RAL 9016.

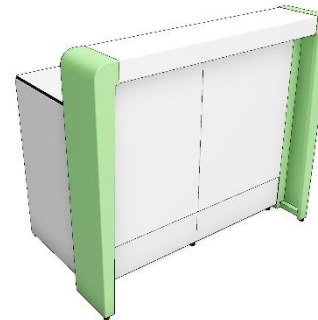
Über 200 weitere Farbtöne nach RAL Classic sind möglich. Die Seitenapps 4+5 können auch aus Edelstahl oder Messing hergestellt werden.



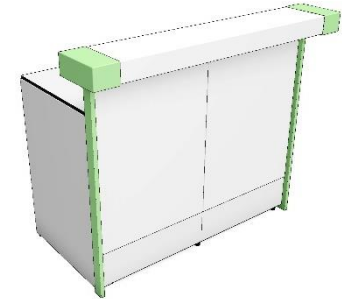
56: **Seitenapplikation 1**
eckiger oberer Anschluss,
gerader Verlauf nach unten
(Bild-Nr. 09, 11, 18, 20, 47,
53, 62, 68, 72, 73, 76, 78, 83



57: **Seitenapplikation 2**
eckiger oberer Anschluss,
konischer Verlauf nach unten
(Bild-Nr. 07, 16, 28, 60, 67, 68,
72, 74



58: **Seitenapplikation 3**
runder oberer Anschluss,
konischer Verlauf nach unten
(Bild-Nr. 21, 46, 63, 65, 70



59: **Seitenapplikation 4**
eckige Endkappe am Bartop
Seitenapplikation 5
rechteckiges Rohr an Gestellseite
(Bild-Nr. 26, 45, 50, 51, 52, 54,
55, 61, 64, 65, 66

Verkleidungen Seitenapplikationen



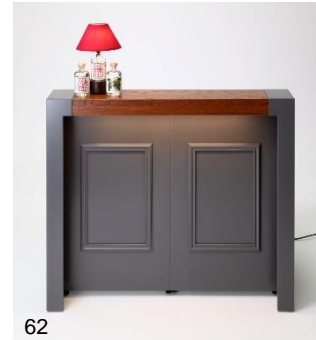
60

Seitenapplikation 2



61

Seitenapplikation 4 & 5



62

Seitenapplikation 1



63

Seitenapplikation 3



64

Seitenapplikation 4 & 5, Edelstahl poliert



65

Seitenapplikation 3 (links), 4 & 5 (rechts)



66

Seitenapplikation 4 & 5

Brandings

Banner, Schilder, Folien

G-Rack Bartops verfügen an der Unterseite über Kederschielen in die **Banner oder Schilder** mit wenigen Handgriffen eingeschoben werden können.

Ein Banner oder ein Schild kann auch bei wechselnden Bargrößen immer in **die Mitte der Barfront** geschoben werden.

Banner sind platzsparend zusammengerollt, praktisch und gut zu hantieren. Oben wird das Banner in der Kederschiene unter dem Bartop gehalten, unten strafft eine Beschwerungsstange im Hohlraum das Banner. Ein leichter Faltenwurf ist nicht zu vermeiden.



68

Die beiden Kederschielen unter dem Bartop ermöglichen auch mehrere Front-/ Brandingebenen.



67



69

Brandings

Banner, Schilder, Folien

Schilder aus Alu-Dibond, Makrolon oder Integralschaumplatten können beidseitig benutzt werden und haben eine flächigere Wirkung als Banner. Viele verschiedene Größen stehen zur Verfügung. Auch modulare Schildersets für wechselnde Barbreiten sind möglich.

Werden häufig verschiedene Brandings nur einmalig gebraucht, empfiehlt sich die Verwendung von Schildern mit Digitalfolie. Für den nächsten Einsatz wird einfach die Folierung auf dem Schild getauscht.

G-Rack Front-/Seitenverkleidungen und Frontverkleidungen können partiell mit Plotfolien oder auch ganzflächig mit bedruckten Folien versehen werden. Beim Branding auf Frontverkleidungen sind immer auch die wechselnden Aufbaubreiten der Bar zu berücksichtigen.



Individualisierung



Sonderlösungen sind für praktisch alles möglich, wir empfehlen aber immer, auch hier modular zu denken. Bleibt man bei den Grundmassen des Systems, so bleibt das Gesamt-Ausstattungsportfolio von G-Rack nutzbar.

Individuell entwickelte Designs von Verkleidungselementen ermöglichen dir einen komplett individuellen Auftritt, ohne auf Vorteile und Funktionen des G-Rack Systems verzichten zu müssen.

Verkleidungsteile können individuell gestaltet werden. Sonderlackierungen, Folierungen, Acrylgläser oder Mineralwerkstoffe, Moos oder Echtholz, Textilien und Leder, Keramik oder Metall – Bei Materialien gibt es wenig Grenzen jedoch Einschränkungen für bestimmte Nutzungen. Wir beraten Dich gerne individuell.



75



76



77



78



79



80



81



82



83

HAST DU FRAGEN ?

Kontakt

Kay Muhlack

📞 **(+49) 431 – 648 06 0**

✉ **info@g-rack.de**

QUELLENVERZEICHNIS

- S 1: Baractif
- S 2: Christoph Edelhoff (2, 3, 4)
- S 3: Christoph Edelhoff (5, 6, 7, 8, 9, 10, 11)
- S 5: Christoph Edelhoff (16, 17, 18, 19, 20, 21, 22)
- S 6: Christoph Edelhoff (23, 24, 25, 26, 27, 28)
- S 7: Christoph Edelhoff (30,31)
- S 9: Christoph Edelhoff (32, 33, 34, 36); Rémur Sébastopolis, Le Bar Paris (35)
- S 10: Christoph Edelhoff (39, 40)
- S 11: Christoph Edelhoff (41, 42, 43, 44, 45)
- S 12: Tumbler Cocktails (46); Christoph Edelhoff (48, 49, 50)
- S 13: Rémur Sébastopolis, Le Bar Paris (51); Barson Barcatering (52, 55); Joey Timmann (53); Christoph Edelhoff (54)
- S 15: Christoph Edelhoff (60, 62, 63, 64, 65)
- S 16: Christoph Edelhoff (67, 68, 69)
- S 17: Christoph Edelhoff (70, 71, 72); One Bar Group (73)
- S 18: Rémur Sébastopolis, Le Bar Paris (75, 80); Christoph Edelhoff (76, 82); Maison Villvert (77); One Bar Group (78, 79, 83); Palmer Wine AS (81)

